



SUBARU

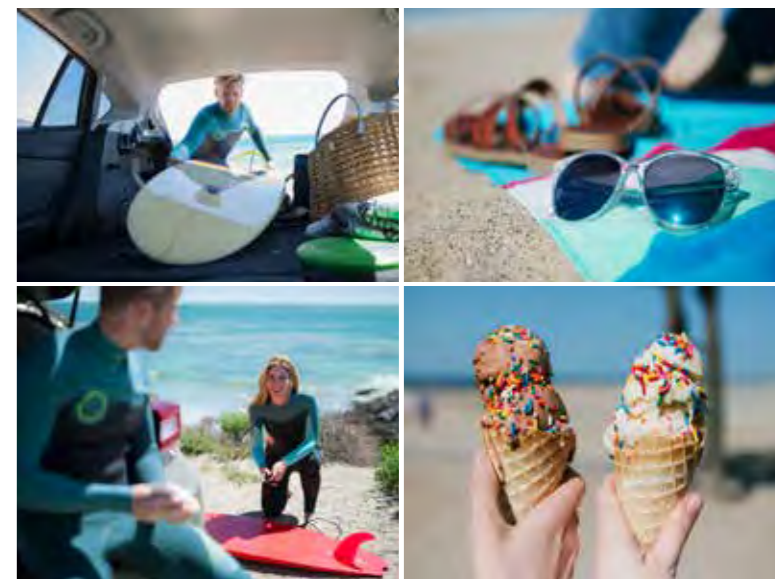
SUBARU **XV**





AL WAT U NODIG HEBT, IS PLEZIER.

Met een combinatie van een stijlvol stadsontwerp, ruige looks en nieuwe mogelijkheden die u enthousiast maken, is de SUBARU XV de inspiratie om het leven te leiden dat u wil. Of het nu gaat om een avondje stappen in de stad of een uitje in het weekend, met de SUBARU XV kunt u alle dingen doen waar u van houdt, in stijl en comfort. Elke dag kan en zou een vreugdevol avontuur moeten zijn.





STADSSTIJL, BEKWAAM IN HET VELD.

De SUBARU XV is altijd in voor een uitdaging. Enerzijds brengt hij vertrouwen bij achter het stuur door middel van de hoge zitpositie en de uitstekende zichtbaarheid; anderzijds kan ruw terrein overwonnen worden dankzij het Symmetrical All-Wheel Drive en de grote bodemvrijheid. Door toevoeging van X-MODE genereert de Subaru XV meer rijplezier dan ooit en voegt een geheel nieuwe resem bestemmingen toe voor mogelijke weekenduitstapjes. Meer nog, de Subaru XV brengt u er in volle gemoedsrust.



X-MODE INGESCHAKELD

De X-MODE helpt u bij het op betrouwbare wijze onder controle houden van de auto met een druk op de knop. In de X-MODE regelt de technologie de motor, de transmissie, de Symmetrical AWD, het remsysteem en andere componenten om veilig te rijden onder uitdagende wegcondities en uiteenlopend terrein. Wanneer X-MODE is geactiveerd, helpt de Hill Descent Control automatisch een constante rijsnelheid aan te houden tijdens afdalingen.

LAAD AVONTUUR IN, VUL OP MET HERINNERINGEN.

Blink uw ski's op, polijst uw surfplanken en smeer uw fietsen in, want uw hebt ze nodig. De SUBARU XV heeft een uitstekende laadcapaciteit, zodat u al het noodzakelijke kunt meenemen. De SUBARU XV is klaar om u te ondersteunen tijdens al uw stads- en weekendtrips.

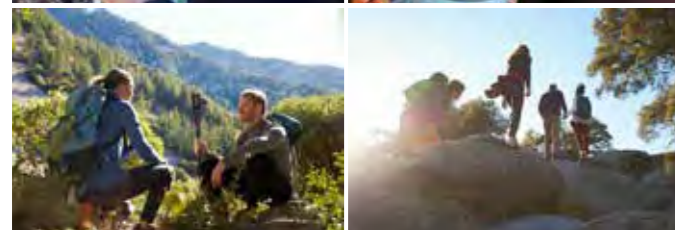
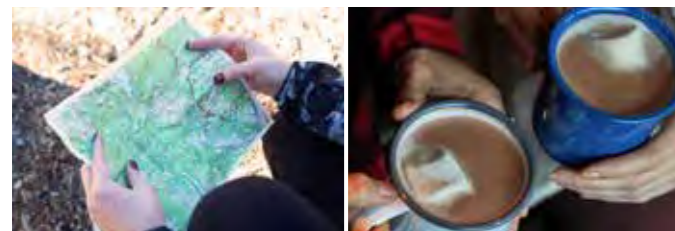


SLIMME LAADOPLOSSINGEN.

De SUBARU XV geeft uw aangename rit meer nut. De brede, bijna vierkante opening van de bagageruimte is veel groter, waardoor laden en lossen nog makkelijker wordt. Binnenin is nog meer ruimte tussen de wielkasten. Als u meer ruimte nodig heeft, gebruikt u de eenvoudig te gebruiken dakrails*1*2 om grotere items te vervoeren.

*1 Dakrails niet beschikbaar op 1.6i Pure.

*2 Vereist de aankoop van een dakdrager die op de dakrails dient bevestigd te worden.



UW REIS

BEGINT BINNENIN.

Wanneer u de deuren van de SUBARU XV opent, merkt u meteen zijn verfijnde en sportieve styling. Ruimer en gepolijster dan ooit tevoren bieden de voorgevormde zetels een comfortabele en aangename ervaring voor u en al uw passagiers, zelfs tijdens die lange ritten.

01. ELEKTRISCH BEDIENBAAR SCHUIF-/KANTELDAK*1

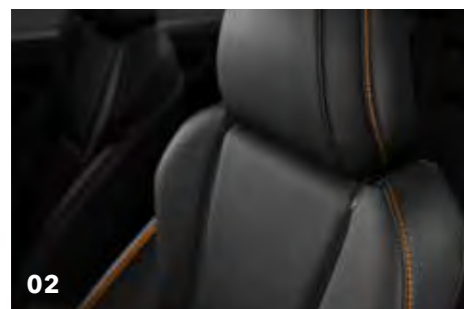
Het schuifdak van de Subaru XV laat licht in het passagierscompartiment voor een aangename en comfortabele rit voor iedereen.

02. STIKSEL OP DE VOORZETELS*2

De ultracomfortabele, voorgevormde voorzetels hebben coole oranje stiksels die bijdragen aan de funfactor van de SUBARU XV.

03. CENTRALE ARMSTEUN ACHTERAAN*3

Het interieur van de nieuwe Subaru XV biedt alle passagiers veel comfort. Er zijn onder meer bekerhouders in de centrale armsteun achterin.





BLIJF VERBONDEN.

De SUBARU XV is uitgerust met een volledig opnieuw ontworpen next-generation infotainmentsysteem dat u overal verbonden houdt. Een beschikbaar 8-inch*1 touchscreen als hoofdunit biedt intuïtieve toegang tot navigatie*2 en audio, terwijl een nieuw multifunctioneel display bestuurders informeert over de belangrijkste voertuigstatistieken. Connectiviteit tussen het hoofddisplay, het scherm tussen de meters en het multifunctionele display vergroten het gemak, de veiligheid en het plezier. In contact en alles onder controle - zo voelt u zich altijd in de SUBARU XV.

01. APPLE CARPLAY*3 EN ANDROID AUTO*4

Gebruik de momenteel meest populaire apps met Apple CarPlay*3 en Android Auto*4. Spraakherkenningmogelijkheden laten handsfree gebruik toe. Hierdoor bent u minder afgeleid wanneer u op de weg bent en blijft iedereen veilig.

02. METERDISPLAY*1

Een makkelijker zichtbaar groter 4,2-inch LCD kleurenscherm helpt u nuttige rij-informatie in een oogopslag te begrijpen waardoor u uw ogen op de weg kunt houden.

03. ACHTERUITRIJCAMERA*1

Manoeuvreer met handig gemak de Subaru XV in nauwe plekken in de stad. Wanneer u in achteruit schakelt, wordt een live kleurenbeeld weergegeven op het hoofdunitscherm waarop richtlijnen u helpen bij het parkeren.

04. MULTIFUNCTIONEEL DISPLAY*1

Het 6,3-inch multifunctionele LCD-scherm bovenaan het instrumentpaneel verstrekt u en uw passagiers nuttige informatie via een makkelijk te begrijpen weergave. Wanneer het navigatiesysteem in gebruik is, verbindt het zich met het multifunctionele display en toont stap-voor-stap-informatie bij het naderen van kruis- en draaipunten.



01



02



03



04

*1 Niet beschikbaar op 1.6i Pure.

*2 Standaard op Luxury en Premium.

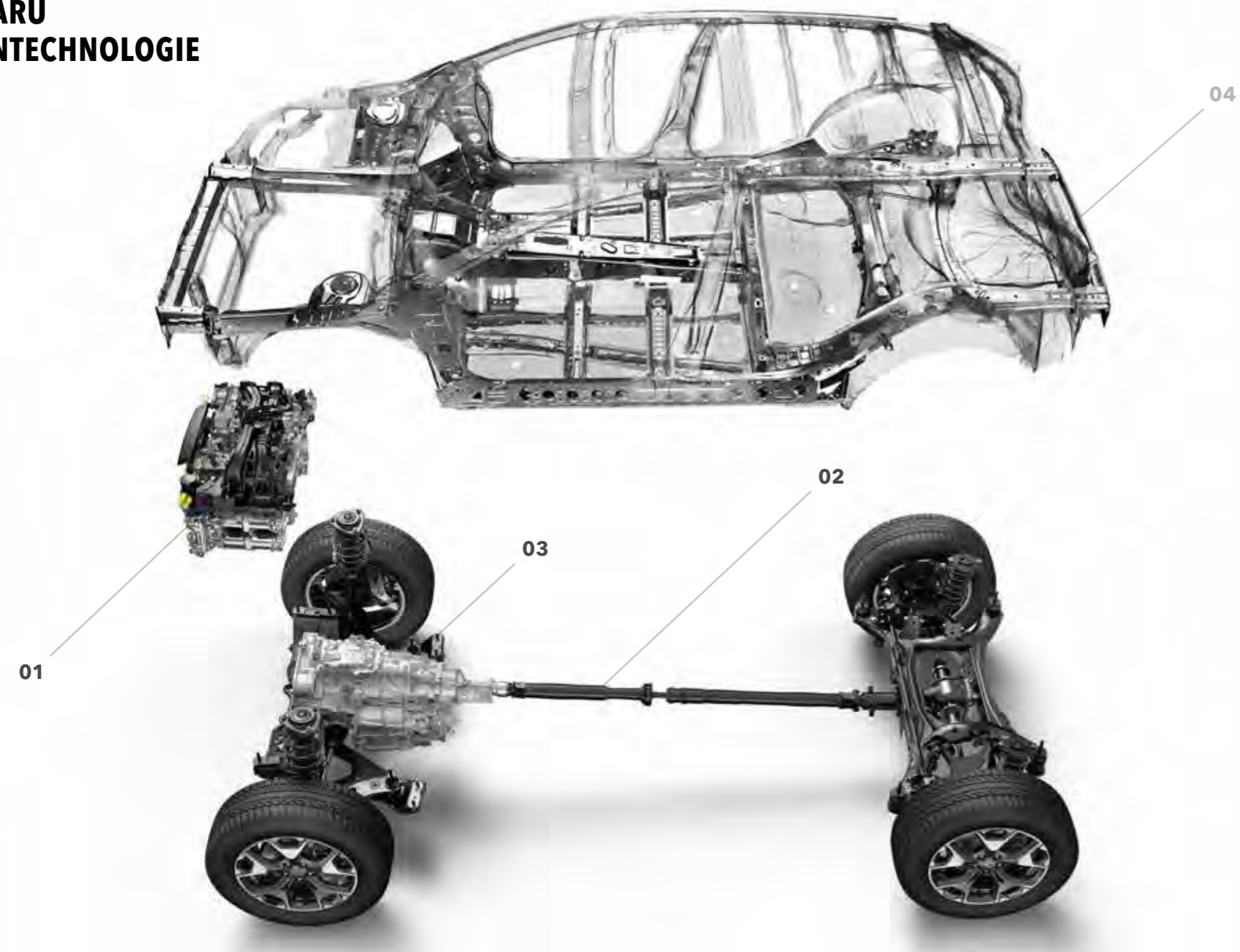
*3 Apple Car Play is een handelsmerk van Apple Inc., geregistreerd in de V.S. en andere landen.

*4 Android en Android Auto zijn handelsmerken van Google Inc.

Apple CarPlay en/of Android Auto zijn mogelijk niet op alle modellen en in alle regio's beschikbaar. Gelieve u te wenden tot een officiële Subaru-verdeler voor meer informatie.

De bestuurder is zelf altijd verantwoordelijk voor veilig en oplettend rijden. Bedien het touchscreen niet tijdens het rijden.

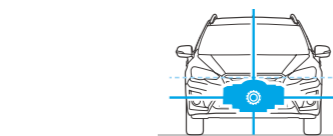
SUBARU KERNTECHNOLOGIE



Subaru's kerntechnologie identificeert het merk en geeft u het unieke rijgevoel dat u alleen in een Subaru kunt vinden. Via deze kernsystemen leven Subaru-voertuigen hun normen qua prestaties, comfort, veiligheid en betrouwbaarheid na en wordt de belofte om alle passagiers genot en gemoedsrust te bieden, gehouden.

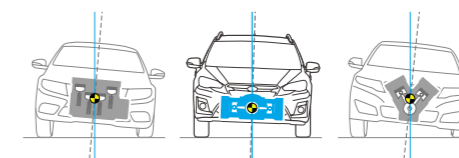
01 SUBARU BOXERMOTOR

Een boxermotor is een motorconfiguratie waarin de zuigers 180 graden uit elkaar staan en naar elkaar toe bewegen in een horizontale richting. Subaru is al meer dan 50 jaar trouw aan de SUBARU BOXER motor omwille van de vele voordelen ten opzichte van andere motortypen, waardoor duurzaamheid en betrouwbare prestaties in de Subaru-voertuigen worden gewaarborgd.



EXTRA STABILITEIT

De vlakke bouw van de motor en het lagere zwaartepunt zorgen voor een betere stabiliteit bij zijwaartse bewegingen dan andere ontwerpen.



LANGE LEVENSDUUR

Het horizontale ontwerp van de motor beschikt over een inherente stijfheid en zelfbalancerend effect waardoor minder trillingen geproduceerd worden dan bij andere motortypes.

02 SYMMETRICAL ALL-WHEEL DRIVE (AWD)

Het Symmetrical AWD van Subaru verdeelt de kracht naar alle wielen voor een betere tractie op natte en gladde wegen. Door in een horizontaal symmetrisch vlak te liggen, heeft dit systeem een uitgebalanceerd en laag zwaartepunt voor een stabielere en veiligere rit.

03 LINEARTRONIC + ACTIVE TORQUE SPLIT AWD

De Lineartronic past zich aan elke verhouding in zijn bereik aan voor soepele en traploze versnellingswisselingen die de motor in zijn meest efficiënte bereik houden voor doeltreffende rijprestaties, soepele acceleratie en een lager brandstofverbruik. Het komt gepaard met Subaru's Active Torque Split AWD-systeem. Het standaardkoppel is van voren naar achteren goed gebalanceerd en past zich in real-time aan de tractieomstandigheden aan.

04 SUBARU GLOBAL PLATFORM

Het Subaru Global Platform (SGP) is het onderliggende platform dat als basis zal dienen voor de nieuwe generatie Subaru voertuigen. Door veiligheid en prestaties in alle opzichten te verbeteren, gaat het platform verder dan gewoon het leveren van betere prestaties. Het geeft een rijgedrag dat u enkel in een Subaru kunt vinden. Het is de toekomst van Subaru, en biedt nóg meer plezier en gemoedsrust aan alle bestuurders en passagiers.

- | | | |
|------------------------------------|-------|--|
| 1. Meer rijplezier | ----- | Dankzij een meer responsieve bediening kan de bestuurder de auto naar wens sturen, waardoor gevaar makkelijker vermeden wordt. Dit resulteert in een wagen die veiliger en leuker is om mee te rijden, zelfs tijdens lange reizen. |
| 2. Rijcomfort | ----- | Het stevige chassis, de ophanging en de stabilisatoren absorberen op doeltreffende wijze schokken van de weg en verbergen ongelijke oppervlakken. Hierdoor ontstaat meer comfort en treedt vermoeidheid tijdens lange ritten later op. |
| 3. Comfortabele binnenuimte | ----- | Onaangename trillingen en geluiden werden geminimaliseerd om alle passagiers een aangename rit te verzekeren. Verbeteringen aan de ophanging en een erg sterk chassis resulteren in een comfortabele binnenuimte voor iedereen. |

ONTDEK EEN LEUKE TOEKOMST.

Van ontdekingstochten in de stad tot ontspannende uitstapjes in de natuur, de SUBARU XV neemt u overal mee naartoe. Met zijn veelzijdigheid ondersteunt de Subaru XV een actieve levensstijl en inspireert hij u om nog meer te doen waardoor elke dag verandert in een onvergetelijk avontuur.



SUBARU BOXER MOTOR EN ELEKTROTECHNOLOGIE

Om efficiënt te rijden, past het SUBARU e-BOXER-systeem de vermogenssplit-ratio tussen de 2.0-liter directe injectiemotor en de elektromotor aan aan de rijomstandigheden. In combinatie met de Lineartronic CVT resulteert dit in stille, soepele en krachtige prestaties die zorgen voor een comfortabele en fijne rit. Meer nog, dankzij de lage ligging van de SUBARU BOXER-motor en het inherent stabiele symmetrische AWD-ontwerp, vormen de in lengterichting geplaatste motor en batterij een aanvulling op de voertuigbalans en -stabiliteit.

Dynamische wegligging en bochtstabiliteit

Waar de wegligging bij andere voertuigen met motor-assist wordt bemoeilijkt door het extra gewicht, houdt elke Subaru zijn uitstekende balans dankzij de strategische plaatsing van de SUBARU e-BOXER-onderdelen. De boxermotor ligt laag bij de grond en de elektromotor zit middenin het voertuig. Hierdoor ervaart u de dynamische wegligging en de uitstekende bochtstabiliteit die zo kenmerkend zijn voor Subaru's.

Opwindend op snelwegen. Zelfverzekerd op hobbelige wegen.

SUBARU e-BOXER-voertuigen wedijveren met het acceleratievermogen van benzinevoertuigen uit de hogere klasse, hetgeen zowel in opwindende snelwegprestaties als zelfverzekerd rijden op modderige of hobbelige wegen resulteert.

Aangenaam rijden in de stad

De compacte en krachtige elektromotor zorgt voor een responsieve en snelle acceleratie tijdens het cruisen of bij het vertragen, zodat rijden in de stad comfortabel en stressloos blijft, zelfs bij stop-en-go verkeer.

De bestuurder is altijd verantwoordelijk voor veilig en oplettend rijgedrag en naleving van de verkeersregels.



SUBARU e-BOXER

SUBARU'S NIEUWE KRACHTBRON

De nieuwe generatie SUBARU e-BOXER combineert de SUBARU BOXER-benzinemotor met een elektrische motor en zorgt zowel voor sportief rijden als voor een stille en comfortabele cabine zonder ongewenste geluiden en trillingen, zelfs op ruige ondergrond.

Motor Assist indicator



Bij vertrek, lichte vermogensvraag: EV Driving



Bij normale vermogensvraag: Motor Assist Driving



Bij zware vermogensvraag: Engine Driving



Bij het vertragen: regeneratie



ACTIEVE VEILIGHEID

- 01 ADVANCED SAFETY PACK: SUBARU REAR VEHICLE DETECTION (SRVD)*1*2**
Sensoren rondom het voertuig waarschuwen u voor voertuigen in uw dode hoek zodat u veilig van rijstrook kan veranderen. Ook waarschuwt het u voor potentiële aanrijdingen wanneer u achteruit rijdt in een straat met kruisend verkeer.
- 03 ZICHT**
Met de kijkhoek van bestuurders in het achterhoofd werden ontwerpverbeteringen doorgevoerd met als doel een betere zichtbaarheid te bieden zowel naar voor als naar achter.

- 02 ADVANCED SAFETY PACK: GROOTLICHTASSISTENT*1*2**
High Beam Assist verhoogt de zichtbaarheid en de veiligheid 's nachts door automatisch de grootlichten in en uit te schakelen afhankelijk van de rij-omstandigheden.
- 04 VEHICLE DYNAMICS CONTROL SYSTEM & ACTIVE TORQUE VECTORING**
Wanneer het voertuig de stabiliteitslimieten nadert, worden de AWD-koppelverdeling, het motorvermogen en de remmen op elk wiel aangepast om het voertuig op koers te houden. En met Active Torque Vectoring worden remmen ingeschakeld en wordt minder koppel naar de binnenwielen gestuurd en meer naar de buitenste voor een preciezere sturing zodat u indien nodig scherpe bochten kunt maken.

SUBARU GLOBAL PLATFORM

De verbeteringen van het Subaru Global Platform geven het chassis een verhoogde stijfheid, meer sterkte, een lager gewicht, een betere rolweerstand en een besturing met meer gevoel. Dit heeft ook een positieve uitwerking op de veiligheidssystemen.

- 05 RISICOVERMIJDING**
Mogelijk gemaakt door het SGP leveren het lage zwaartepunt, de verbeterde ophanging en de hogere robuustheid een voertuig dat direct reageert wanneer moet worden uitgeweken om risico's op de weg te helpen verminderen.
- 06 BESCHERMING PASSAGIERSCOMPARTIMENT**
Door nu lager dan ooit te zitten dankzij het lage zwaartepunt van het SGP, zijn de motor en versnellingsbak zo ontworpen om bij een frontale aanrijding onder het inzittendencompartiment te schuiven.

PASSIEVE VEILIGHEID

- 07 RINGVORMIG VERSTEVIGINGSFRAME**
Het ringvormige versterkingsframe maakt gebruik van stalen panelen met hoge treksterkte en heeft een efficiëntere energieabsorptie bij impacten vanuit alle richtingen.
- 09 WHIPLASH-VERZACHTENDE VOORZETELS**
Dankzij een comfortverhogend ontwerp en door de bestuurder het gevoel te geven beter in de zetel te zitten om meer controle te hebben, helpen deze zetels ook de mogelijkheid op whiplash als gevolg van een eventuele aanrijding te verminderen.

- 08 SUPPLEMENTAL RESTRAINT SYSTEM (SRS)*3 AIRBAGS**
SRS*3 airbags vooraan, SRS*3 zijairbags voorin, SRS*3 gordijnairbags en een SRS*3 knie-airbag zitten standaard op de all-new Subaru XV om alle inzittenden een hoger beschermingsniveau te bieden ingeval van een aanrijding.
- 10 VEILIGHEIDSGORDELS MET TONGSLOT**
Bij een botsing beperkt het tongslot de gordelbewegingen in de schoot en vermindert het de impact ter hoogte van de onderborstkas waardoor het letselniveau verlaagd wordt.



5-STERREN EURO NCAP WAARDERING*4
De Subaru XV werd beloond met de maximale vijf-sterren award in de recentste Euro NCAP veiligheidstest (European New Car Assessment Programme).

*1 De bestuurder is zelf altijd verantwoordelijk voor veilig en oplettend rijgedrag en naleving van de verkeersregels. Vertrouw om veilig te rijden niet uitsluitend op de voorzieningen van het Advanced Safety Pack. Er zijn beperkingen aan het herkennen van situaties door het systeem. Raadpleeg de handleiding voor meer informatie over de werking en de beperkingen van het systeem. Neem voor meer informatie contact op met uw dealer.
*2 Niet beschikbaar op 1.6i Pure.
*3 Effectief indien gebruikt in combinatie met de veiligheidsgordels.
*4 Enkel van toepassing op de 1.6-liter.

SUBARU'S WORLD-LEADING DRIVER ASSIST TECHNOLOGY

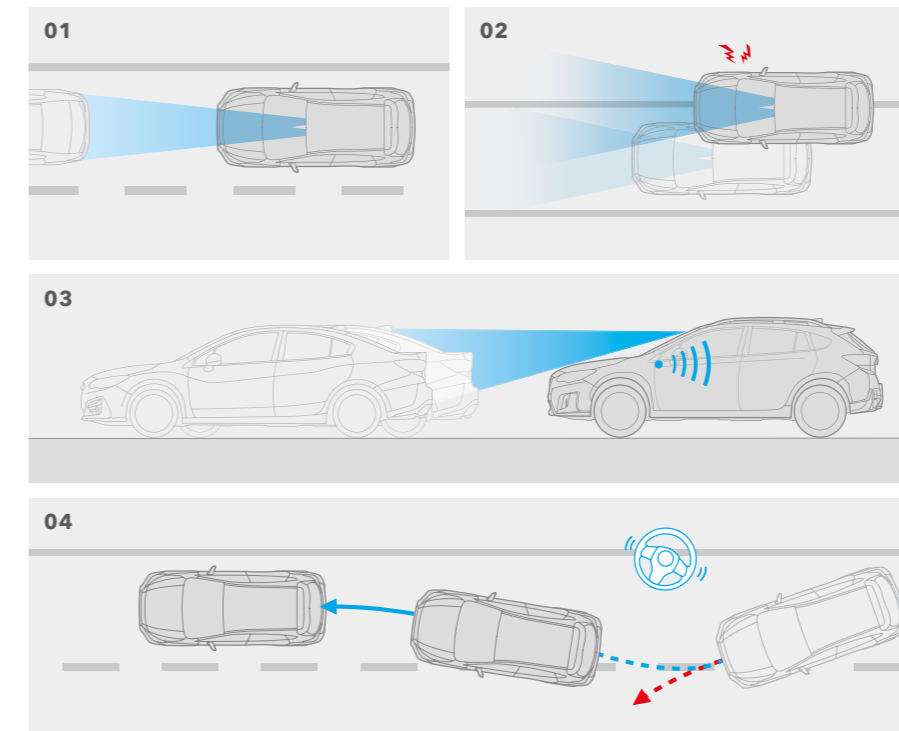
Bij Subaru geloven we in ALL-AROUND VEILIGHEID en een belangrijk onderdeel daarvan is Pre-Collision Safety, waarbij alles in het werk wordt gesteld om te voorkomen dat er een ongeval gebeurt. Daarom hebben we EyeSight*1 ontwikkeld, Subaru's baanbrekende Driving Support-systeem. Net als een tweede paar ogen op de weg vóór de auto maakt EyeSight gebruik van twee stereocamera's die driedimensionale kleurenbeelden vastleggen met een buitengewone beeldherkenning, bijna net zo goed als het menselijk oog.

Door de beelden van beide camera's te gebruiken om nauwkeurig de vorm, de snelheid en de afstand te bepalen, kunnen niet alleen voertuigen worden gedetecteerd, maar ook motoren, fietsen en voetgangers.*2 Bij het signaleren van potentieel gevaar wordt de bestuurder gewaarschuwd en wordt er indien nodig afgeremd, om te helpen een aanrijding te voorkomen. Dankzij veiligheidsmaatregelen als deze ontlast EyeSight de bestuurder en wordt het gevoel van veiligheid in de SUBARU XV vergroot.



EyeSight
Driver Assist Technology

DRIVER ASSIST



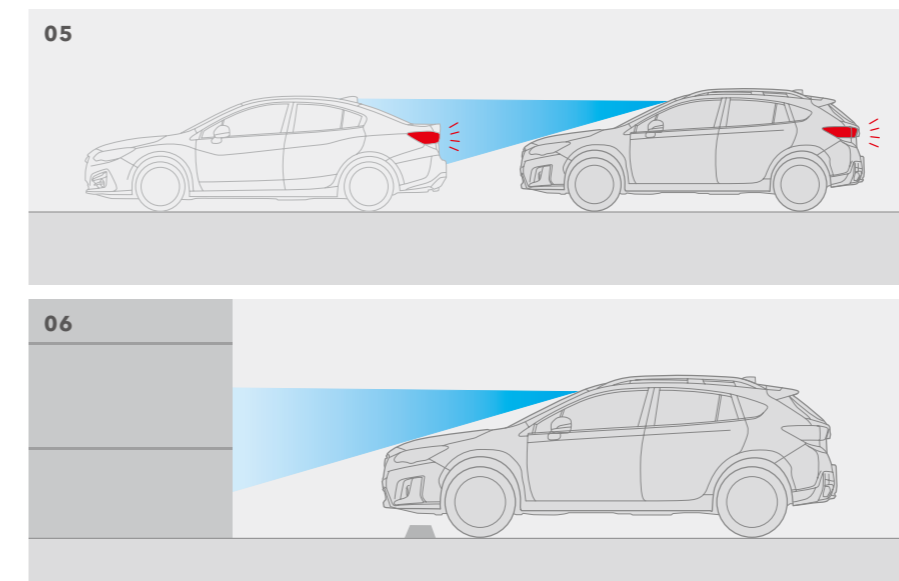
01. ADAPTIVE CRUISE CONTROL

EyeSight*1 handhaaft niet alleen de door de bestuurder ingestelde snelheid, zoals een conventionele cruise control dat doet. Als het systeem een voorligger signaleert, regelt de Adaptive Cruise Control de snelheid zodat een van tevoren ingestelde afstand tot de voorligger bewaard blijft. Het regelt de motor, de transmissie en het remsysteem om uw snelheid af te stemmen op de snelheid van het overige verkeer over een breed snelheidsbereik van ongeveer 0 tot 180 km/h. De Adaptive Cruise Control is ontworpen voor gebruik op snelwegen en vergelijkbare wegen en detecteert een voorligger en zijn remlichten. Het systeem helpt bij het regelen van de snelheid in druk verkeer op de snelweg en vergroot zo het comfort en het gebruiksgemak bij lange ritten.

03. LEAD VEHICLE START ALERT

Als u stilstaat en EyeSight detecteert dat de voorligger weer in beweging is gekomen, dan waarschuwt Lead Vehicle Start Alert de bestuurder actie te ondernemen door middel van een zoemer en een knipperende indicator.

ACCIDENT PREVENTION



05. PRE-COLLISION BRAKING SYSTEM*2

Het Pre-collision Braking System kan de bestuurder waarschuwen met een zoemer en een waarschuwingslampje in het instrumentenpaneel bij een dreigende frontale aanrijding met een voertuig of een ander obstakel. Als de bestuurder geen actie onderneemt om de aanrijding te voorkomen, dan kan het systeem het remsysteem activeren om de gevolgen van de aanrijding te beperken of, indien mogelijk, de aanrijding te voorkomen. Als de bestuurder wel actie onderneemt om de aanrijding te voorkomen, dan kan Pre-Collision Brake Assist de bestuurder daarbij helpen.

*1 EyeSight is een hulpsysteem dat mogelijk niet onder alle omstandigheden optimaal werkt. De bestuurder is zelf altijd verantwoordelijk voor veilig en oplettend rijgedrag en naleving van de verkeersregels. De effectiviteit van het systeem is afhankelijk van vele factoren, waaronder de onderhoudsconditie van de auto, het weer en de wegomstandigheden. Raadpleeg de handleiding voor alle details over de werking van het systeem en de beperkingen van EyeSight inclusief de functies in deze brochure.

02. LANE SWAY EN DEPARTURE WARNING

Als u vermoeid bent en slingerend over een rijstrook rijdt, dan helpt Lane Sway Warning u om alert te blijven door middel van een geluid- en lichtsignaal. Lane Sway Warning werkt bij een snelheid van ongeveer 60 km/h en hoger. Als u rijdend met een snelheid van ongeveer 50 km/h of hoger per ongeluk de rijstrookmarkering overschrijdt zonder dat u de richtingaanwijzer hebt gebruikt, dan waarschuwt Lane Departure Warning u voordat u uw rijstrook verlaat.

04. LANE KEEP ASSIST

Tijdens het rijden op snelwegen en vergelijkbare (auto) wegen, kan Lane Keep Assist de wegmarkeringen in het oog houden via een stereocamera en detecteren wanneer het voertuig zijn rijstrook begint te verlaten. Met snelheden van ongeveer 60 km/u of meer kan het helpen bij het bedienen van het stuurwiel om te voorkomen dat de rijstrook ongewild verlaten wordt en veilig rijden ondersteund wordt.

06. PRE-COLLISION THROTTLE MANAGEMENT

Als EyeSight een obstakel signaleert voor de auto en u de transmissie in stand D zet in plaats van stand R, dan laat het Pre-collision Throttle Management System een aantal korte piepsignalen horen, knippert er een waarschuwingslampje en wordt het motorvermogen beperkt om u te helpen om een frontale aanrijding te voorkomen.

*2 Het Pre-collision Braking System werkt mogelijk niet onder alle omstandigheden. Afhankelijk van het snelheidsverschil met andere objecten, de hoogte van het object en andere omstandigheden, wordt mogelijk niet voldaan aan alle voorwaarden die noodzakelijk zijn om EyeSight optimaal te laten werken.

MODELREEKS

SUBARU XV 2.0i-S e-BOXER EyeSight

AFMETINGEN L x B x H: 4.465 x 1.800 x 1.595 mm
 KRACHTBRON 4-cilinder, 2.0-liter boxer motor DOHC 16-kleps benzine- + elektromotor
 CILINDERINHOUD 1.995 cc
 MAX. VERMOGEN SUBARU BOXER motor: 110 kW (150 pk) / 5.600 - 6.000 tpm
 Elektromotor: 12,3 kW (16,7 pk)
 MAX. KOPPEL SUBARU BOXER motor: 194 Nw / 4.000 tpm
 Elektromotor: 66 Nm
 TRANSMISSIE Lineartronic CVT, S-AWD



Lagoon Blue Pearl



SUBARU XV 1.6i-S EyeSight (Comfort, Luxury & Premium)

AFMETINGEN L x B x H: 4.465 x 1.800 x 1.615 mm
 MOTOR Horizontaal geplaatste 4-cilinder Boxer motor, DOHC 16 kleppen, benzine
 CILINDERINHOUD 1.600 cc
 MAX. VERMOGEN 84 kW (114 pk) / 6.200 tpm
 MAX. KOPPEL 150 Nm / 3.600 tpm
 TRANSMISSIE Lineartronic CVT, AWD



Cool Grey Khaki

SUBARU XV 1.6i EyeSight (Pure)

AFMETINGEN L x B x H: 4.465 x 1.800 x 1.595 mm
 MOTOR Horizontaal geplaatste 4-cilinder Boxer motor, DOHC 16 kleppen, benzine
 CILINDERINHOUD 1.600 cc
 MAX. VERMOGEN 84 kW (114 pk) / 6.200 tpm
 MAX. KOPPEL 150 Nm / 3.600 tpm
 TRANSMISSIE Lineartronic CVT, AWD



Ice Silver Metallic



KENMERK



01



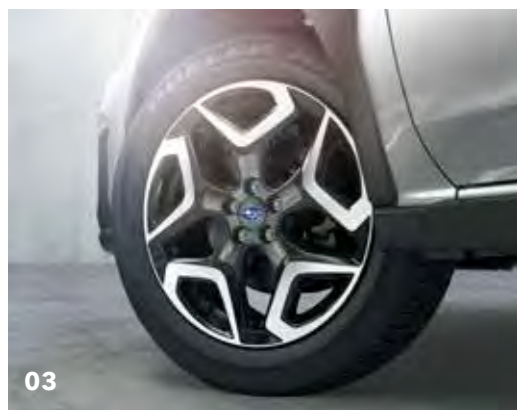
02



05



06



03



04



07



08

01. Actieve bochtverlichting*1

Tijdens het nemen van een bocht in het donker zorgt de actieve bochtverlichting ervoor dat de koplampen meedraaien in de richting van het stuurwiel.

02. LED mistlichten vooraan*1

Deze LED mistlichten hebben binnenin een bijgesteld reflecterend oppervlak voor een betere zichtbaarheid en veiligheid bij nachtelijke ritten.

05. Dakrails*1*3

De dakrails van de SUBARU XV bieden een ideale mogelijkheid om grotere objecten te vervoeren, bijvoorbeeld voor uw outdoor-activiteiten.

06. Dual-zone automatische airconditioning*1

Het nieuwe design van het airconditioningsysteem verdeelt de lucht doeltreffend en stil dankzij verbeterde luchtstroomopeningen voor meer comfort in de wagen in eender welke weersomstandigheid.

03. 18-inch lichtmetalen velgen*2

U zal de SUBARU XV onmiddellijk onderscheiden van andere voertuigen door het leuke velgontwerp. Deze duurzame en lichtgewicht velgen tonen de krachtige, levendige en unieke persoonlijkheid van de SUBARU XV.

04. 17-inch lichtmetalen velgen

Deze stijlvolle velgen zijn duurzaam en licht en geven de Subaru XV haar functionaliteit en unieke persoonlijkheid.

07. Elektronische handrem

Gebruik de parkeerrem van uw voertuig met een druk op de knop. Voor uw gemak schakelt de elektronische handrem zichzelf uit wanneer u het gaspedaal indrukt.

08. USB en AUX audio input aansluiting

Plug uw iPod*4 of ander mobiele muzikspeler in de standaard AUX- en USB-poort en beluister uw muziek via het SUBARU XV audiosysteem. Bovendien kan u via de twee USB-poorten*1 twee toestellen tegelijk opladen.

*1 Niet beschikbaar op 1.6i Pure.

*2 Enkel op Subaru XV 2.0i-S e-BOXER.

*3 Vereist de aankoop van een dakdrager die op de dakrails bevestigd te worden.

*4 Apple, iPhone en iPod zijn geregistreerde handelsmerken van Apple Inc.

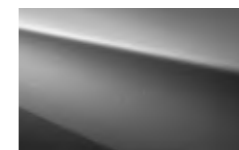
EXTERIEURKLEUREN



Crystal White Pearl



Ice Silver Metallic



Dark Grey Metallic



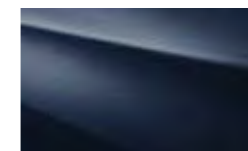
Crystal Black Silica



Cool Grey Khaki*1



Quartz Blue Pearl



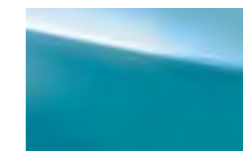
Dark Blue Pearl



Pure Red*1



Sunshine Orange*1*2



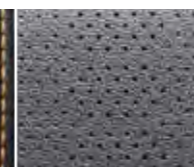
Lagoon Blue Pearl*2*3

MATERIAAL ZETELS

Zwart Leder (1.6i-S Premium en 2.0i-S e-BOXER Premium)



Zetelbekleding



Bekleding middendeel

Houtskool Stof (1.6i-S Comfort en Luxury)

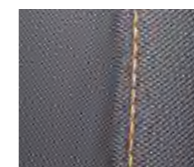


Zetelbekleding

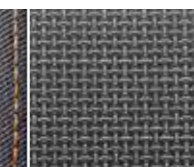


Bekleding middendeel

Houtskool Stof (1.6i Pure)



Zetelbekleding

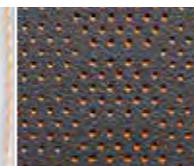


Bekleding middendeel

Zwart/gijs Leder (2.0i-S e-BOXER Premium)

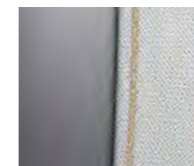


Zetelbekleding



Bekleding middendeel

Zwart/gijs Stof (2.0i-S e-BOXER Comfort en Luxury)



Zetelbekleding



Bekleding middendeel

*1 Niet-metaalkleur *2 Deze twee kleuren zijn bij 2.0i-S e-BOXER niet beschikbaar met zwart leder interieur.

*3 Lagoon Blue Pearl is enkel beschikbaar op 2.0i-S e-BOXER. De op deze kaart afgebeelde kleuren kunnen wegens technische beperkingen bij het drukken afwijken van de kleuren in werkelijkheid.

ACCESSOIRES

MAAK UW RIT NOG PERSOONLIJKER.

Hoewel elke SUBARU XV al bijzonder compleet is uitgerust, vormt het accessoireprogramma van Subaru de perfecte manier om uw Subaru geheel af te stemmen op uw levensstijl. Of het nu gaat om extra comfort, extra functionaliteiten of een individuelere uitstraling van uw SUBARU XV; alle Subaru-accessoires worden gekenmerkt door dezelfde hoge kwaliteit als de auto zelf. Voor meer informatie kunt u de brochure met leverbare accessoires opvragen of u tot de dichtstbijzijnde Subaru-verdeler wenden.



Voorgrielle vleugel (zwart/oranje)



Beschermplaat voorbumper (kunststof)



Zijonder beschermplaat (kunststof)



Beschermplaat achterbumper (kunststof)



17-inch lichtmetalen velg (zwart gepolijst)



Premium vloermat

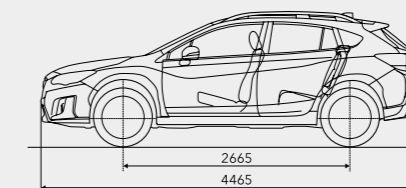
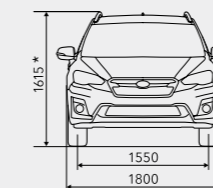
Niet alle functies, opties of pakketten zijn beschikbaar voor alle modellen en regio's. Raadpleeg de technische fiche voor beschikbaarheid. Neem voor meer informatie contact op met uw plaatselijke erkende Subaru-verdeler.

SUBARU CORPORATION behoudt zich het recht voor om specificaties en uitrustingsdetails te wijzigen zonder voorafgaande kennisgeving. Specificaties, uitrustingsdetails, leverbare kleuren en accessoires kunnen variëren per land. Informeer bij de dichtstbijzijnde dealer naar de leverbare uitvoeringen in uw land. Milieu informatie voor België : KB van 19/03/2004. www.subaru.be

AFMETINGEN

Afmetingen zijn vastgelegd met behulp van standaard meetprocedures van SUBARU CORPORATION.

* 1.6i Pure en 2.0i-S e-BOXER hebben een hoogte van 1.595 mm.



subaru-global.com

SUBARU CORPORATION

Printed in Belgium (20GXNLNL-01)

Subaru Interactive Experience

Om u te helpen bij uw kennismaking met Subaru bieden we verschillende digitale materialen aan met een breed aanbod aan opwindende, interactieve content, zoals 360 graden-aanzichten en video's.

SUBARU BENELUX

Vestiging Nederland:

info@subaru.nl

www.subaru.nl

Vestiging België:

info@subaru.be

www.subaru.be

subaru-global.com/ebrochure

youtube.com/user/SubaruGlobalTV

facebook.com/SUBARU.GLOBAL