

IMPREZA



SUBARU

Confidence in Motion





WELKOM IN HET ACTIEVE LEVEN.

Maak kennis met de volledig nieuwe Impreza. Met zijn betrouwbaarheid en veiligheid waarop u kunt rekenen en zijn opwindende prestaties, vormt de all-new Impreza de basis voor uw actieve leven. De Impreza inspireert de mensen om eropuit te trekken en een productiever en aangener leven te leiden alsook elke dag en elke gelegenheid zinvoller te maken.



WENDBAAR, VEELZIJDIG
EN STIJLVOL.
NET ALS U.



Zo leuk als de Impreza is om in te rijden, zo leuk is hij ook om naar te kijken. De nieuwe Impreza combineert geraffineerd vakmanschap en veiligheid om alle zintuigen te behagen. Elke ronding, elk oppervlak en elk stijlelement heeft een duidelijke en specifieke reden, zowel qua vorm als qua functionaliteit. Het is een geavanceerde en geëvolueerde uitdrukking van het Subaru-ontwerp, en een rolmodel van alles waar de Impreza altijd al voor gestaan heeft.

EEN VOLLE AGENDA. **LEEF TEN VOLLE.**

Waar u ook naartoe gaat, wat u ook doet, de compleet nieuwe Impreza voorziet u en uw passagiers van veiligheid en functionaliteit. Ondersteund door Subaru's kerntechnologie biedt de Impreza comfort en gemoedsrust aan bestuurder en passagiers. Als betrouwbare levensgezel zorgt de Impreza voor vertrouwen, ongeacht wat er op uw pad komt.



ALLE WEGEN LEIDEN
NAAR PLEZIER.





VEELZIJDIG ONTWERP VOOR AL WAT U GRAAG DOET.

Voor ambitieuze mensen is kofferruimte belangrijk. Of het nu voor professionele doeleinden is of voor uw vrijetijdsbestedingen, de nieuwe Impreza is voldoende ruim voor al uw behoeften. Met voldoende bagageruimte om minstens 3 golftassen* in te laden, zet de Impreza u aan om optimaal van het leven en van elke kans die u krijgt, te genieten, zodat u minder tijd besteedt aan planning en meer aan ontspanning.



Bagageruimte

Voor de bagageruimte is handig in gebruik. Met een bredere opening en een breder compartiment, is de veelzijdigheid van dit 5-deurs model als segmentleider een match voor elke actieve levensstijl.

* Met 9,5-inch golftassen, met achterzetels rechtop



01



02



03



STIJL, COMFORT EN PLEZIER VOOR IEDEREEN.

Het nieuwe verfijningsniveau geeft de all-new Impreza een rustig interieur, rijk aan zacht gesculptuurde oppervlakken en zorgvuldige aandacht voor detail. De Impreza handhaaft elegantie en sportiviteit, terwijl de cabine een ruimer gevoel geeft. Alle passagiers kunnen van de ruime voor- en achterzitplaatsen genieten, zelfs tijdens lange ritten.

01. Elektrisch bedienbaar schuif-/kanteldak*¹
Het schuifdak van de all-new Impreza laat licht in het passagierscompartiment voor een aangename en comfortabele rit voor iedereen.

02. Centrale armsteun achterin.*²
Het interieur van de nieuwe Impreza biedt alle passagiers veel comfort. Er zijn onder meer bekerhouders in de centrale armsteun achterin.

03. Voorzetels
De stijlvolle voorzetels van de nieuwe Impreza bieden veel ondersteuning, comfort en gemoedsrust.

*1 Standaard op Premium versie.
*2 Standaard op Comfort en Premium versie.



BLIJF IN CONTACT. VOEL U VERBONDEN.

We leven in een snelle wereld. Daarom is de nieuwe Impreza uitgerust met een volledig vernieuwd infotainmentsysteem dat u verbonden maakt waar u ook heen gaat. Een centraal 8-inch*1 touchscreen scherm biedt toegang tot navigatie*2 en audio. Gelijktijdig informeert een multifunctioneel display de bestuurder over de belangrijkste voertuigstatistieken. Connectiviteit tussen het centrale hoofdscherm, het meterdisplay*3, en het multifunctionele display komt uw gemak en veiligheid ten goede en verhoogt het plezier. U verbonden voelen en alles onder controle hebben - zo voelt u zich altijd in de Impreza.



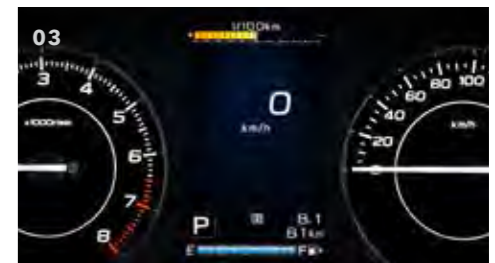
01. Apple CarPlay*4 en Android Auto*5
Gebruik de momenteel meest populaire apps met Apple CarPlay*4 en Android Auto*5. Spraakherkenningmogelijkheden laten handsfree gebruik toe. Hierdoor bent u minder afgeleid wanneer u op de weg bent en blijft iedereen veilig.

04. Achteruitrijcamera*1
Manoeuvreer met handig gemak de nieuwe Impreza in nauwe plekken in de stad. Wanneer u in achteruit schakelt, wordt een live kleurenbeeld weergegeven op het hoofdunitscherm waarop richtlijnen u helpen bij het parkeren.



02. Multifunctioneel display*1
Het 6,3-inch multifunctionele LCD-scherm bovenaan het instrumentpaneel verstrekt u en uw passagiers nuttige informatie via een makkelijk te begrijpen weergave. Wanneer het navigatiesysteem in gebruik is, verbindt het zich met het multifunctionele display en toont stap-voor-stap-informatie bij het naderen van kruis- en draaipunten.

05. SUBARU STARLINK*1*6
Het SUBARU STARLINK*1*6 systeem verleent veilige toegang tot internetradio, apps en meer via het touchscreen of via spraakbesturing.



03. Meterdisplay*1
Een makkelijker zichtbaar groter 4,2-inch LCD kleurenscherm helpt u nuttige rij-informatie in een oogopslag te begrijpen waardoor u uw ogen op de weg kunt houden.



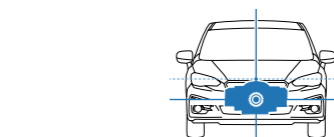
*1 Standaard op Comfort en Premium versies.
*2 Standaard op Premium versie.
*3 Connectiviteitsfunctie is enkel beschikbaar op versies met een 4,2-inch meterscherm, zijnde Comfort en Premium versie.
*4 Apple Car Play is een handelsmerk van Apple Inc., geregistreerd in de V.S. en andere landen.
*5 AndroidTM en Android AutoTM zijn handelsmerken van Google Inc.
*6 De bestuurder is zelf altijd verantwoordelijk voor veilig en oplettend rijgedrag. Bedien het touchscreen niet tijdens het rijden. Aan het gebruik kunnen kosten verbonden zijn.



Subaru's kerntechnologie identificeert het merk en geeft u het unieke rijgevoel dat u alleen in een Subaru kunt vinden. Via deze kernsystemen leven Subaru-voertuigen hun normen qua prestaties, comfort, veiligheid en betrouwbaarheid na en wordt de belofte om alle passagiers genot en gemoedsrust te bieden, gehouden.

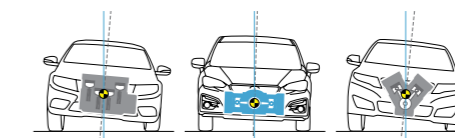
01 | SUBARU BOXERMOTOR

Een boxermotor is een motorconfiguratie waarin de zuigers 180 graden uit elkaar staan en naar elkaar toe bewegen in een horizontale richting. Subaru is al meer dan 50 jaar trouw aan de SUBARU BOXER motor omwille van de vele voordelen ten opzichte van andere motortypen, waardoor duurzaamheid en betrouwbare prestaties in de Subaru-voertuigen worden gewaarborgd.



EXTRA STABILITEIT

De vlakkere bouw van de motor en het lagere zwaartepunt zorgen voor een betere stabiliteit bij zijwaartse bewegingen dan andere ontwerpen.



LANGE LEVENSDUUR

Het horizontale ontwerp van de motor beschikt over een inherente stijfheid en zelfbalancerend effect waardoor minder trillingen geproduceerd worden dan bij andere motortypes.

02 | SYMMETRICAL ALL-WHEEL DRIVE (AWD)

Het Symmetrical AWD van Subaru verdeelt de kracht naar alle wielen voor een betere tractie op natte en gladde wegen. Door in een horizontaal symmetrisch vlak te liggen, heeft dit systeem een uitgebalanceerd en laag zwaartepunt voor een stabielere en veiligere rit.

03 | LINEARTRONIC + ACTIVE TORQUE SPLIT AWD

De Lineartronic Continu Variabele Transmissie past zich aan elke verhouding in zijn bereik aan voor soepele en traploze hernemingen die de motor in zijn meest efficiënte toerental houden voor doeltreffende en zachte acceleratie en rijprestaties, plus een betere brandstofefficiëntie. In samenwerking met de Lineartronic stuurt het Active Torque Split AWD-systeem van Subaru een standaard koppel van 60% naar de voorwielen en 40% naar de achterwielen. Indien nodig, wordt de koppelverdeling aangepast tot een 50/50 verdeling als reactie op real-time tractieomstandigheden.

04 | SUBARU GLOBAL PLATFORM

Het Subaru Global Platform (SGP) is het onderliggende platform dat als basis zal dienen voor de nieuwe generatie Subaru voertuigen. Door veiligheid en prestaties in alle opzichten te verbeteren, gaat het platform verder dan gewoon het leveren van betere prestaties. Het geeft een rijgedrag dat u enkel in een Subaru kunt vinden. Het is de toekomst van Subaru, en biedt nóg meer plezier en gemoedsrust aan alle bestuurders en passagiers.

1. Meer rijplezier

Dankzij een meer responsieve bediening kan de bestuurder de auto naar wens sturen, waardoor gevaar makkelijker vermeden wordt. Dit resulteert in een wagen die veiliger en leuker is om mee te rijden, zelfs tijdens lange reizen.

2. Rijcomfort

Het stevige chassis, de ophanging en de stabilisatoren absorberen op doeltreffende wijze schokken van de weg en verbergen ongelijke oppervlakken. Hierdoor ontstaat meer comfort en treedt vermoeidheid tijdens lange ritten later op.

3. Comfortabele binnenuimte

Onaangename trillingen en geluiden werden geminimaliseerd om alle passagiers een aangename rit te verzekeren. Verbeteringen aan de ophanging en een erg sterk chassis resulteren in een comfortabele binnenuimte voor iedereen.



01 ADVANCED SAFETY PACK: SUBARU REAR VEHICLE DETECTION (SRVD)*1*2
Sensoren rondom het voertuig waarschuwen u voor voertuigen in uw dode hoek zodat u veilig van rijstrook kan veranderen. Ook waarschuwt het u voor potentiële aanrijdingen wanneer u achteruit rijdt in een straat met kruisend verkeer.

03 ZICHT
Met de kijkhoek van bestuurders in het achterhoofd werden ontwerpverbeteringen doorgevoerd met als doel een betere zichtbaarheid te bieden zowel naar voor als naar achter.

SUBARU GLOBAL PLATFORM

De verbeteringen van het Subaru Global Platform geven het chassis een verhoogde stijfheid, meer sterkte, een lager gewicht, een betere rolweerstand en een besturing met meer gevoel. Dit heeft ook een positieve uitwerking op de veiligheidssystemen.

07 RINGVORMIG VERSTEVIGINGSFRAME
Het ringvormige verstevigingsframe maakt gebruik van stalen panelen met hoge treksterkte en heeft een efficiëntere energieabsorptie bij impacten vanuit alle richtingen.

09 WHIPLASH-VERZACHTENDE VOORZETELS
Dankzij een comfortverhogend ontwerp en door de bestuurder het gevoel te geven beter in de zetel te zitten om meer controle te hebben, helpen deze zetels ook de mogelijkheid op whiplash als gevolg van een eventuele aanrijding te verminderen.

*1 De bestuurder is zelf altijd verantwoordelijk voor veilig en oplettend rijgedrag en naleving van de verkeersregels. Vertrouw om veilig te rijden niet uitsluitend op de voorzieningen van het Advanced Safety Pack. Er zijn beperkingen aan het herkennen van situaties door het systeem. Raadpleeg de handleiding voor meer informatie over de werking en de beperkingen van het systeem. Neem voor meer informatie contact op met uw dealer.
*2 Standaard op Comfort en Premium versie.
*3 SRS: Supplemental Restraint System. Effectief indien gebruikt in combinatie met de veiligheidsgordels.

02 ADVANCED SAFETY PACK: GROOTLICHTASSISTENT*1*2
High Beam Assist verhoogt de zichtbaarheid en de veiligheid 's nachts door automatisch de grootlichten in en uit te schakelen afhankelijk van de rij-omstandigheden.

04 VEHICLE DYNAMICS CONTROL SYSTEM & ACTIVE TORQUE VECTORING
Wanneer het voertuig de stabiliteitslimieten nadert, worden de AWD-koppelverdeling, het motorvermogen en de remmen op elk wiel aangepast om het voertuig op koers te houden. En met Active Torque Vectoring worden remmen ingeschakeld en wordt minder koppel naar de binnenwielen gestuurd en meer naar de buitenste voor een preciezere sturing zodat u indien nodig scherpe bochten kunt maken.

05 RISICOVERMIJDING
Mogelijk gemaakt door het SGP leveren het lage zwaartepunt, de verbeterde ophanging en de hogere robuustheid een voertuig dat direct reageert wanneer moet worden uitgeweken om risico's op de weg te helpen verminderen.

06 BESCHERMING PASSAGIERSCOMPARTIMENT
Door nu lager dan ooit te zitten dankzij het lage zwaartepunt van het SGP, zijn de motor en versnellingsbak zo ontworpen om bij een frontale aanrijding onder het inzittendencompartiment te schuiven.

08 SUPPLEMENTAL RESTRAINT SYSTEM (SRS)*3 AIRBAGS
SRS*3 airbags vooraan, SRS*3 zijairbags voorin, SRS*3 gordijnairbags en een SRS*3 knie-airbag zitten standaard op de all-new Impreza om alle inzittenden een hoger beschermingsniveau te bieden in geval van een aanrijding.

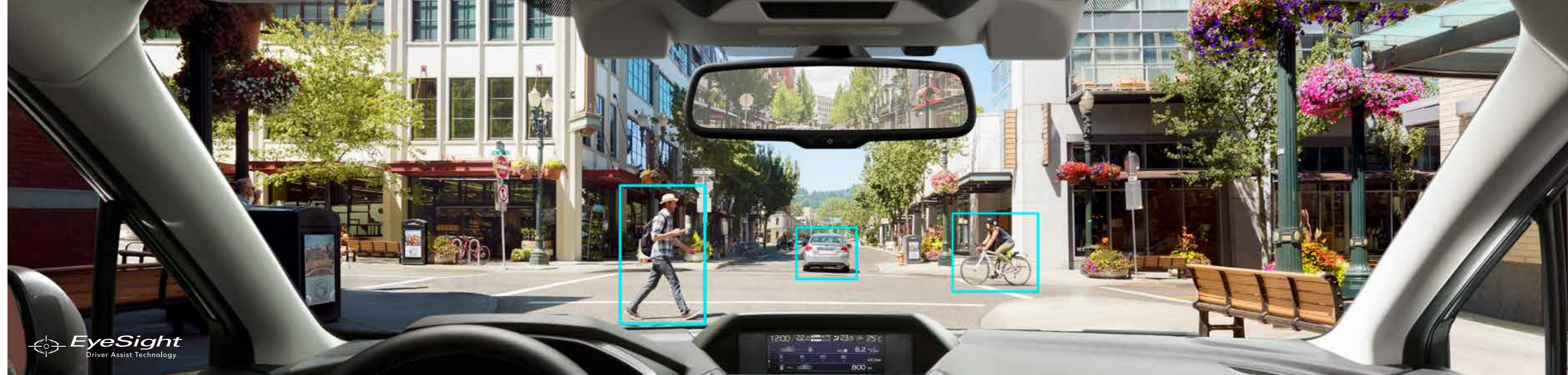
10 VEILIGHEIDSGORDELS MET TONGSLOT
Bij een botsing beperkt het tongslot de gordelbewegingen in de schoot en vermindert het de impact ter hoogte van de onderborstkas waardoor het letselniveau verlaagd wordt.

ACTIEVE VEILIGHEID

PASSIEVE VEILIGHEID

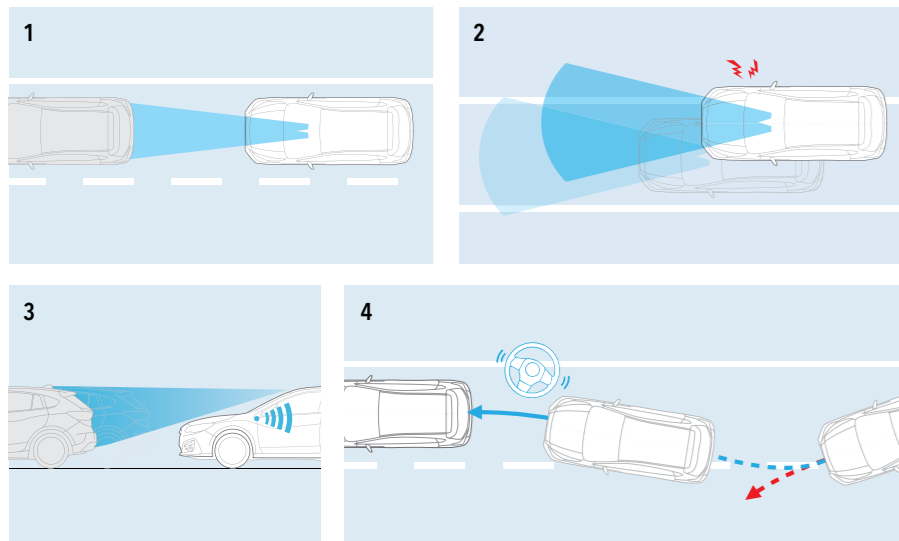
SUBARU'S UNIEKE DRIVER ASSIST TECHNOLOGY

Bij Subaru geloven we in ALL-AROUND VEILIGHEID en een belangrijk onderdeel daarvan is Pre-Collision Safety, waarbij alles in het werk wordt gesteld om te voorkomen dat er een ongeval gebeurt. Daarom hebben we EyeSight*¹ ontwikkeld, Subaru's baanbrekende Driving Support-systeem. Net als een tweede paar ogen op de weg vóór de auto maakt EyeSight gebruik van twee stereocamera's die driedimensionale kleurenbeelden vastleggen met een buitengewone beeldherkenning, bijna net zo goed als het menselijk oog. Door de beelden van beide camera's te gebruiken om nauwkeurig de vorm, de snelheid en de afstand te bepalen, kunnen niet alleen voertuigen worden gedetecteerd, maar ook motorfietsen, fietsen en voetgangers.*² Bij het signaleren van potentieel gevaar wordt de bestuurder gewaarschuwd en wordt er indien nodig afgeremd, om te helpen een aanrijding te voorkomen. Dankzij veiligheidsmaatregelen als deze ontlast EyeSight de bestuurder en wordt het gevoel van veiligheid in de Impreza vergroot.



 **EyeSight**
Driver Assist Technology

DRIVER ASSIST



1. ADAPTIVE CRUISE CONTROL

EyeSight*¹ handhaaft niet alleen de door de bestuurder ingestelde snelheid, zoals een conventionele cruise control dat doet. Als het systeem een voorligger signaleert, regelt de Adaptive Cruise Control de snelheid zodat een van tevoren ingestelde afstand tot de voorligger bewaard blijft. Het regelt de motor, de transmissie en het remsysteem om uw snelheid af te stemmen op de snelheid van het overige verkeer over een breed snelheidsbereik van ongeveer 0 tot 180 km/h. De Adaptive Cruise Control is ontworpen voor gebruik op snelwegen en vergelijkbare wegen en detecteert een voorligger en zijn remlichten. Het systeem helpt bij het regelen van de snelheid in druk verkeer op de snelweg en vergroot zo het comfort en het gebruiksgemak bij lange ritten.

3. LEAD VEHICLE START ALERT

Als u stilstaat en EyeSight signaleert dat de voorligger weer in beweging is gekomen, dan waarschuwt Lead Vehicle Start Alert de bestuurder actie te ondernemen door middel van een zoemer en een knipperende indicator.

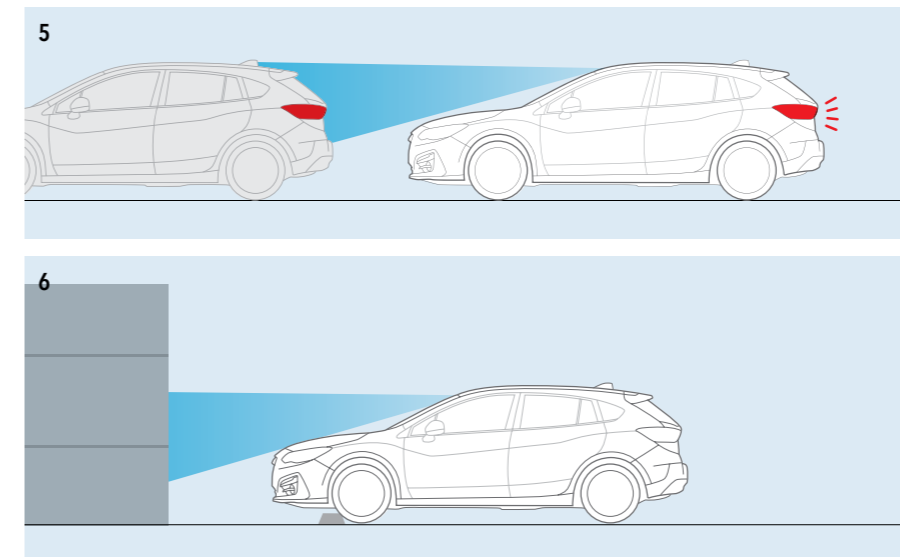
2. LANE SWAY EN DEPARTURE WARNING

Als u vermoeid bent en slingerend over een rijstrook rijdt, dan helpt Lane Sway Warning u om alert te blijven door middel van een geluid- en lichtsignaal. Lane Sway Warning werkt bij een snelheid van ongeveer 60 km/h en hoger. Als u rijdend met een snelheid van ongeveer 50 km/h of hoger per ongeluk de rijstrookmarkering overschrijdt zonder dat u de richtingaanwijzer hebt gebruikt, dan waarschuwt Lane Departure Warning u voordat u uw rijstrook verlaat.

4. LANE KEEP ASSIST

Terwijl u op snelwegen rijdt, houdt de rijbaanassistent door middel van stereocamera's de markeringen in de gaten en bemerkt het systeem wanneer de auto de rijbaan dreigt te verlaten. Bij snelheden van ongeveer 65km/u of meer helpt het systeem met sturen om het ongewenst verlaten van de rijbaan te voorkomen.

ACCIDENT PREVENTION



5. PRE-COLLISION BRAKING SYSTEM*²

Het Pre-collision Braking System kan de bestuurder waarschuwen met een zoemer en een waarschuwingslampje in het instrumentenpaneel bij een dreigende frontale aanrijding met een voertuig of een ander obstakel. Als de bestuurder geen actie onderneemt om de aanrijding te voorkomen, dan kan het systeem het remsysteem activeren om de gevolgen van de aanrijding te beperken of, indien mogelijk, de aanrijding te voorkomen. Als de bestuurder wel actie onderneemt om de aanrijding te voorkomen, dan kan Pre-Collision Brake Assist de bestuurder daarbij helpen.

6. PRE-COLLISION THROTTLE MANAGEMENT

Als EyeSight een obstakel signaleert voor de auto en u de transmissie in stand D zet in plaats van stand R, dan laat het Pre-collision Throttle Management System een aantal korte piepsignalen horen, knippert er een waarschuwingslampje en wordt het motorvermogen beperkt om u te helpen om een frontale aanrijding te voorkomen.

*¹ EyeSight is een hulpsysteem dat mogelijk niet onder alle omstandigheden optimaal werkt. De bestuurder is zelf altijd verantwoordelijk voor veilig en oplettend rijgedrag en naleving van de verkeersregels. De effectiviteit van het systeem is afhankelijk van vele factoren, waaronder de onderhoudsconditie van de auto, het weer en de wegomstandigheden. Raadpleeg de handleiding voor alle details over de werking van het systeem en de beperkingen van EyeSight inclusief de functies in deze brochure.

*² Het Pre-collision Braking System werkt mogelijk niet onder alle omstandigheden. Afhankelijk van het snelheidsverschil met andere objecten, de hoogte van het object en andere omstandigheden, wordt mogelijk niet voldaan aan alle voorwaarden die noodzakelijk zijn om EyeSight optimaal te laten werken.

Zichtbereik van EyeSight (geen werkelijke weergave)



Dark Grey Metallic

Impreza 1.6i-S EyeSight

AFMETINGEN	L x B x H: 4.460 x 1.775 x 1.480 mm
MOTOR	Horizontaal geplaatst, benzine, 4-cilinder, DOHC 16 kleppen
CILINDERINHOUD	1.600 cc
MAX. VERMOGEN	84 kW (114 pk) / 6.200 tpm
MAX. KOPPEL	150 Nm / 3.600 tpm
TRANSMISSIE	Lineartronic CVT automaat, vierwielaandrijving



Ice Silver Metallic

Impreza 1.6i EyeSight

AFMETINGEN	L x B x H: 4.460 x 1.775 x 1.480 mm
MOTOR	Horizontaal geplaatst, benzine, 4-cilinder, DOHC 16 kleppen
CILINDERINHOUD	1.600 cc
MAX. VERMOGEN	84 kW (114 pk) / 6.200 tpm
MAX. KOPPEL	150 Nm / 3.600 tpm
TRANSMISSIE	Lineartronic CVT automaat, vierwielaandrijving



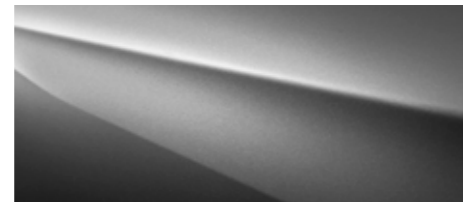
EXTERIEURKLEUREN



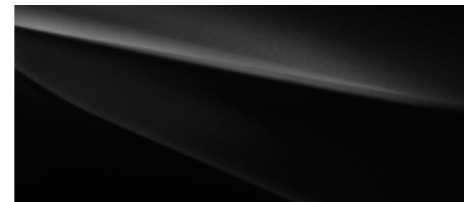
Crystal White Pearl



Ice Silver Metallic



Dark Grey Metallic



Crystal Black Silica



Pure Red



Venetian Red Pearl



Quartz Blue Pearl



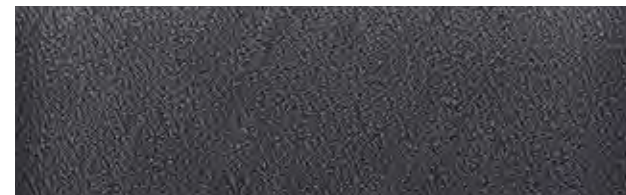
Dark Blue Pearl

MATERIAAL ZETELS

Zwart Leder*1



Zetelbekleding



Bekleding middendeel

Zwarte Stof*2

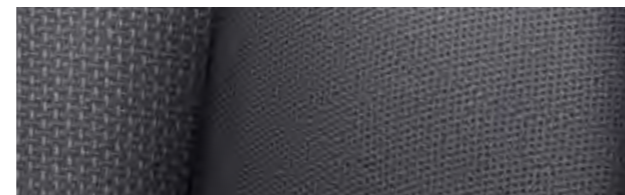


Zetelbekleding



Bekleding middendeel

Zwarte Stof



Zetelbekleding



Bekleding middendeel

*1 Standaard op Premium versie. *2 Standaard op Comfort versie.

De op deze kaart afgebeelde kleuren kunnen wegens technische beperkingen bij het drukken afwijken van de kleuren in werkelijkheid. Kleuren en zetelbekledingen kunnen verschillen per markt.

KENMERK

01 | Actieve bochtverlichting*1

Tijdens het nemen van een bocht in het donker zorgt de actieve bochtverlichting ervoor dat de koplampen meedraaien in de richting van het stuurwiel.



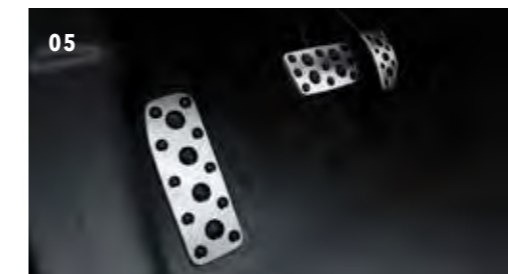
02 | Elektrisch inklapbare buitenspiegels*1

De elektrisch inklapbare buitenspiegels kunnen handig worden ingeklapt in nauwe parkeerplaatsen.



03 | 18-inch lichtmetalen velgen*2

De spaken zijn afwisselend in zwart afgewerkt om deze erg stijve lichtmetalen velgen een sportief en stijlvol uiterlijk te geven.



05 | Aluminium pedalen*2

Deze op de motorsport geïnspireerde pedalen geven het interieur een opwindend gevoel.



06 | Keyless Access met Push Button Start*1

Uw sleutel geeft u makkelijk sleutellose toegang tot uw voertuig en laat u de motor starten via een eenvoudige druk op de startknop.



04 | LED-achterlichten

Het horizontale ontwerp van de LED-achterlichten vergroot het brede en sportieve buitenaanzicht.



07 | Dual-zone automatische airconditioning*1

Het nieuwe design van het airconditioningsysteem verdeelt de lucht doeltreffend en stil dankzij verbeterde luchtstroomopeningen voor meer comfort in de wagen in eender welke weersomstandigheid.



08 | USB en AUX audio input aansluiting

Speel makkelijk uw favoriete liedjes af via het audiosysteem vanaf eender welke muzikspeler.

*1 Standaard op Comfort en Premium versie. *2 Standaard op Premium versie.

MAAK UW RIT NOG INDIVIDUELER.

Hoewel elke Impreza al bijzonder compleet is uitgerust, vormt het accessoireprogramma van Subaru de perfecte manier om uw Subaru aan uw wensen aan te passen. Of het nu gaat om extra comfort, extra functionaliteiten of een individuelere uitstraling van uw Impreza; alle Subaru-accessoires worden gekenmerkt door dezelfde hoge kwaliteit als de auto zelf. Voor meer informatie kunt u de brochure met leverbare accessoires opvragen of u tot de dichtstbijzijnde Subaru-verdeler wenden.



STI voorspoiler



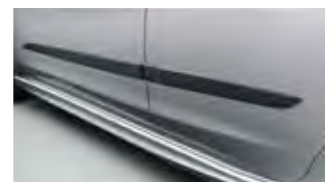
STI zijspoiler



STI schakelpookknop



Lichtmetalen 17-inch wintervelgen



Zijlijsten (carbon afwerking)



Standaard vloermat



SUBARU INTERACTIVE EXPERIENCE

Om u te helpen bij uw kennismaking met Subaru bieden we verschillende digitale materialen aan met een breed aanbod aan opwindende, interactieve content, zoals 360 graden-aanzichten en video's.

eBrochure

Maak kennis met de dynamische Subaru eBrochure voor meer details inclusief video's, foto's en meer.

subaru-global.com/ebrochure



Web Homepage

Bezoek onze internationale homepage voor alle informatie en al het nieuws over Subaru en onze modellen.

subaru-global.com
subaru.nl
subaru.be



YouTube

Meld u aan bij ons kanaal om de nieuwste video's te zien en om mee te praten over Subaru.

youtube.com/user/SubaruGlobalTV
youtube.com/user/subarubenelux

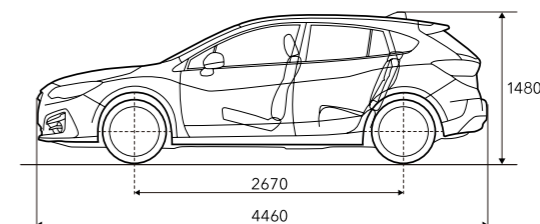
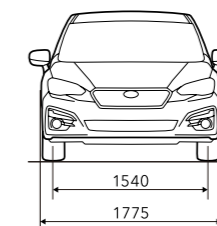


Facebook

Blijf in contact met onze veelzijdige Subaru community en wees als eerste op de hoogte van het laatste nieuws van Subaru.

facebook.com/SUBARU.GLOBAL
facebook.com/subarunederland
facebook.com/subarubelgium

AFMETINGEN



Afmetingen zijn vastgelegd met behulp van standaard meetprocedures van SUBARU CORPORATION.

SUBARU CORPORATION behoudt zich het recht voor om specificaties en uitrustingsdetails te wijzigen zonder voorafgaande kennisgeving. Specificaties, uitrustingsdetails, leverbare kleuren en accessoires kunnen variëren per land. Informeer bij de dichtstbijzijnde dealer naar de leverbare uitvoeringen in uw land. Milieu informatie voor België: KB van 19/03/2004. Brandstofverbruik en CO₂-emissie volgens EC715/2007-2016/45W. - www.subaru.be



SUBARU

Confidence in Motion

SUBARU CORPORATION

subaru-global.com

Printed in Belgium (18GNNLNL-01)

SUBARU BENELUX

Vestiging Nederland:

info@subaru.nl

www.subaru.nl

Vestiging België:

info@subaru.be

www.subaru.be